

Xarxa Feminista

FULL INFORMATIU · Núm. 51 · Febrer 2012

Seminari “Anàlisi de la crisi des del feminisme”	1
Escola Feminista d’Estiu 2012	3
Imminent trasllat a Ripoll, 25	4
Marea Violeta	4
Calala Jornada Solidària	5
Atenció sòcies	6
Recordeu.....	6
Atenció Agendes!	7

Seminari “Anàlisi de la crisi des del feminisme”

Coordinadora Feminista



El proper 14 i 15 d’abril tindrà lloc a Madrid el seminari “Anàlisi de la Crisi des del feminisme”, organitzat per la Federació Estatal d’Organitzacions Feministes.

A finals de febrer ja tindrem disponible el programa definitiu del seminari, però de moment us fem arribar el provisional.

PROGRAMA PROVISIONAL

Dissabte al matí: de 11 a 14h.

Taula rodona amb varies ponents

En aquesta sessió es tractaria de fer una ponència marc, amb intervencions que recullin un enfocament general del problema de la crisi i una anàlisi del context en el que es dona, sempre des d’una mirada feminista: anàlisi del context polític, social i econòmic. Les causes de perquè està succeint això, les privatitzacions, la retallada dels drets, el qüestionament de la pròpia categoria de drets, etc.

Dissabte tarda:

En aquesta sessió s’ha pensat, en principi, en fer tres grups per a treballar/debatre sobre varis

temes. La seva preparació es faria per part d'algunes dones de diferents col·lectius que garantissin el debat.

Grups de discussió:

Grup 1: es treballaria el tema de les Violències en el context de la crisi, la precarietat, la migració.

Grup 2: es treballaria el tema de la precarietat/treball, treballs de cura.

Grup 3: es treballaria retalls, precarietat de la vida, privatitzacions i drets socials.

Hauria alguns temes que serien transversals a cadascú dels grups.

Diumenge Matí:

Posada en comú del que s'hagi treballat el dissabte. Discussió i elaboració d'un manifest amb la nostra posició sobre allò que s'hagi treballat i les conclusions que s'hagin tret.

DADES PRÀCTIQUES

On tindrà lloc el seminari?

El Albergue San Fermín
Av. De los Fueros, 36 Madrid
Tel. 91 792 08 97
albergue@san-fermin.org

La Coordinadora Feminista Estatal cobreix les següents despeses:

- Dinar i sopar del dissabte 14.
- Allotjament de la nit del dissabte (nit del 14 al 15).

Cada assistent s'ha de fer càrrec de les següents despeses:

- El viatge.
- Allotjament nit del divendres¹ (si es decideix viatjar el divendres en lloc del mateix dissabte).
- Dinar del diumenge².

^{1 i 2} Per les dones que viatgin un dia abans i vulguin allotjar-se el divendres 13 al mateix alberg, la Coordinadora Feminista ha reservat algunes places que s'hauran d'anar confirmant. També hi ha la possibilitat de dinar el diumenge allà mateix. Però recordeu que aquestes despeses **no estan incloses** i que per tant en cas que esteu interessades en tenir també reservats aquests "extres" ho heu de dir quan feu la inscripció. Els preus són els següents:

- Allotjament + esmorzar dissabte: 15,15€ (amb iva)
- Dinar diumenge: 8,58€ (amb iva)

ATENCIÓ INSCRIPCIONS:

Totes les dones que estigueu interessades en assistir al seminari heu de reservar la vostra plaça a través del mail de la Xarxa Feminista de Catalunya (xarxafem@xarxafeminista.org), ja que des d'aquí centralitzarem les inscripcions i també l'organització del trasllat. Ens ajudaria tenir una previsió d'assistència a finals de febrer per tal de fer tots el preparatius, o sigui que us animem a que ens envieu ja les vostres inscripcions.

Si us ve de gust anar preparant-vos podeu llegir el següent text que ha elaborat Dones i Treballs:

<http://www.caladona.org/2012/01/dones-i-treballs-decaleg-sobre-la-cura-persones/>

¡Animeu-vos a participar, us hi esperem!!!

Escola Feminista d'Estiu 2012



Com ja sabeu des de fa dos anys la Xarxa Feminista, Ca la Dona i Activistes Independents organitzem l'Escola Feminista d'Estiu. Per a la seva preparació, cada any es crea una comissió per tal de debatre, reflexionar i decidir conjuntament els temes que es tractaran a l'EFE, així com per definir altres qüestions organitzatives de l'escola.

Aquesta és una comissió oberta a totes aquelles dones que vulguin participar, ja sigui assistint a les reunions periòdiques d'organització, col·laborant en el procés preparatori o durant l'Escola en tasques de suport o enviant per correu electrònic les vostres propostes xarxafem@xarxafeminista.org

¡Us convidem a totes a participar i compartir!

Imminent trasllat a Ripoll, 25



Com ja sabeu, els darrers mesos Ca la Dona i els seus grups hem estat instal·lades provisionalment a la seu de Cooperació (C/Sant Honorat, 7 08002 Barcelona) mentre finalitzaven les obres per poder traslladar-nos al que serà la seu definitiva de Ca la Dona, a C/Ripoll, 25.

El passat dissabte 28 de gener vam poder visitar la nova seu, que està pràcticament enllestida, i ja vam poder respirar l'energia i la força que desprèn aquell espai, que haurem d'anar omplint entre totes de noves experiències, relacions, activitats, etc.

Segons ens han dit, està previst que ens podrem instal·lar cap a començaments de març, o sigui que esperem poder celebrar el proper 8 de març a Ripoll, 25.

Al següent enllaç podreu veure més fotos sobre la darrera visita que vam fer a Ripoll:
https://picasaweb.google.com/caladona2/VisitemRipoll25_28gener12#

¡Us mantindrem informades!

Marea Violeta



El passat 10 de febrer la Marea Violeta va omplir els carrers de Barcelona, i els d'altres indrets de la resta de l'estat espanyol, per manifestar-se contra les retallades i l'ofensiva patriarcal i reivindicar el dret al propi cos.

Esperem que el proper 8 de març també s'omplin de lila els carrers de tot el món! Us mantindrem informades de la convocatòria.

Calala Jornada Solidària



Estimades amigues, estimats amics:

*Us convidem a la propera Jornada Solidària entre Dones, el **dissabte 25 de febrer de 16h00 a 19h30***

*Acompanya a les dones solidàries de Calala en el **Barcelona Well Woman - Centro de Bienestar Feminina, C/ Casp 80, 1º-3ª, vorera amb C/ Bailén.***

Programa:

16h00 - 18h00: Taller d'autodefensa per a dones amb Viola Bölscher

18h00 - 18h30: Pausa i xerrada-Calala

18h30 - 19h30: Taller d'autodefensa per a dones (continúa)

Sessions de 20 minuts de 16h00 - 19h30:

** massatges amb Nunu Roney i María del Rosario Vásquez*

** quiropràctica amb Muriel Poli*

** "desgustació" del Mètode Grinberg amb Charlotte Crowther*

.....¡Reserva amb antelació!.....

*amb un correu a **calala@calala.org***

Els fons recaudats en la Jornada Solidària entre Dones donen suport a grups de dones que s'organitzen per transformar les seves vides i comunitats. ¡Acompanya'ns!

Gràcies a totes les activistes-talleristes per la seva generosa participació, i a les i els voluntaris de Calala per donar suport en la coordinació. ¡Agraïm la màxima difusió!!

*** Calala és un fons de dones que mobilitza solidaritat política i econòmica pels drets i els moviments de les dones. Captem fons i entreguem donacions a grups de base comunitària i organitzacions de dones i feministes que treballen temes poc "financiables" per grans agències donants: drets sexuals i reproductius, contra les violències de gènere, per l'eliminació dels estereotips sexistes.***

Calala Fondo de Mujeres | Fons de Dones

+34 934 353 712 +34 648 251 452

C/ Girona, 25, principal, 08010 Barcelona

Atenció sòcies:

aviat la Xarxa Feminista passarà les quotes anuals

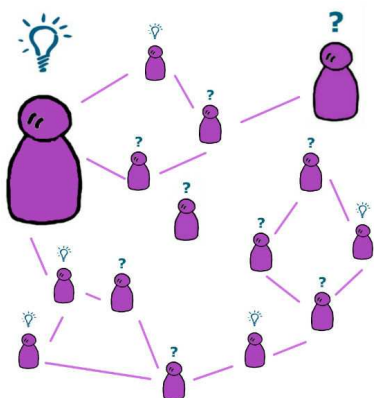
Estimades amigues,

us volem informar que properament (a començaments de març) procedirem a passar les quotes de la Xarxa Feminista corresponents a aquest any 2012. Ens trobem en una situació econòmica molt crítica, perquè com ja us imaginareu les nostres subvencions han estat retallades d'una manera considerable. És per això que us demanem, ara més que mai, el vostre esforç i suport amb les vostres aportacions, les quals suposen un recolzament molt important per al projecte de la Xarxa Feminista.

Us demanem també que si per algun motiu no podeu/desitgeu fer la vostra aportació o bé heu canviat les vostres dades bancàries ens ho feu saber ràpidament (xarxafem@xarxafeminista.org // 696 72 38 39), abans que us passem la quota, ja que els rebuts retornats ens suposen una despesa que en aquests moments no ens podem permetre.

En aquests moments tan difícils per totes veiem molt important aunar esforços. Moltes gràcies.

Recordeu...



Benvolgudes,

és la nostra intenció donar a conèixer les activitats que ens feu arribar dels diferents grups que esteu vinculats a la Xarxa Feminista. És una forma de mantenir el contacte, enfortir els nostres vincles i compartir sabers i experiències entre totes. Us fem arribar un recull d'activitats que creiem que poden ser del vostre interès. Us animem a enviar-nos les vostres activitats de forma sintètica.

Xarxa Feminista

Atenció Agendes!

Dissabte 25 de febrer de 16h a 19:30h

Jornada Solidària Calala

Dijous 8 de març

Convocatòria Dia Internacional de les Dones (per concretar)

14 i 15 d'abril a Madrid

Seminari "Anàlisi de la crisi des del feminisme", Coordinadora Feminista

www.xarxafeminista.org

xarxafem@xarxafeminista.org

Les activitats de la Xarxa Feminista reben el suport de:

Ajuntament  de Barcelona

 Generalitat de Catalunya
Institut Català de les Dones

 **Diputació
Barcelona**
xarxa de municipis